

Zerhackerpumpe für Thetfordtoiletten der Serien C200, C250 und C260

Art.-Nr.: 10676



Mit dieser Zerhackerpumpe verwandeln Sie Ihre Thetfordtoilette in eine komfortable Zerhackertoilette.

Die Montage erfolgt direkt unter dem Toilettenflansch an Stelle der Fäkalienkassette. Die Pumpe ist einfach zu montieren. Angesteuert wird diese über einen mitgelieferten separaten Tastschalter. Die Stromversorgung liefert die Bordbatterie oder ein Umformer mit konstanter Leistungsabgabe von 12V/200W.

Die Montage kann jederzeit rückgängig gemacht werden.

Technische Daten:

- Förderleistung: max. 49,0 (49,2) l/min
- Druck: max. 2,7 bar
- Spannung: max. 12 (24)V
- Stromaufnahme: max. 17 (8,5) A
- Doppelklingen-Konstruktion
- Betriebszyklus intermittierend
- Zulassungen: U.L.-Explosionsschutz, ISO 8846, CE, E1
- Selbstansaugend
- Material: Motor, Bodenplatte, Doppelklingenempeller aus Metall, restlicher Pumpkopf LM170 (PA)

Hersteller / Vertrieb

Horst Chluba Feinwerktechnik, Im Gewerbepark 20, DE-29556 Suderburg
Telefon: +49 (05826) 8400 - Telefax: +49 (05826) 1257
www.chluba-feinwerktechnik.info - E-Mail: info@chluba-feinwerktechnik.com

Zerhackerpumpe

für Thetford-Toilette C200 / C250 / C260

Einbauanleitung

1. Entfernen Sie Ihre Abwasserkassette aus der Thetford-toilette.
2. Legen Sie jetzt ein Kabel (2 Adern) mit einem Querschnitt von 2,5 mm² von der Batterie direkt bis zum Innenraum Ihrer Toilette. Schließen Sie an die stromführende Seite (Pluskabel) die mitgelieferte fliegende Sicherung (16 A) an. Wichtig ist, das Sie auf Grund der hohen Leistungsaufnahme der Zerhackerpumpe, eine 12 V Batterie mit einer konstanten Leistung von 200 W benutzen, oder ein gleichwertiges Netzteil.

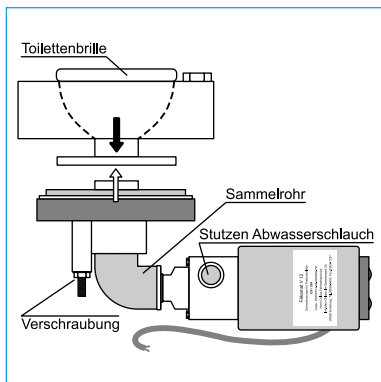
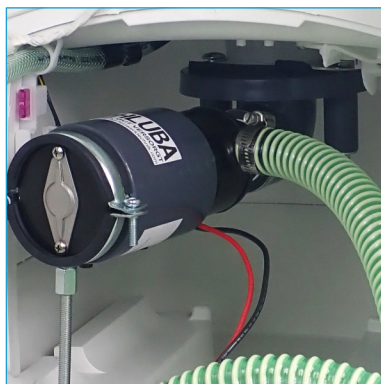
3. Bevor Sie die Zerhackerpumpe einbauen, beachten Sie bitte die Hinweise zum Entfernen der Führungsteile auf der nächsten Seite.

4. Lösen Sie nun die Sechskantmutter der Haltebleche Ihrer Zerhackerpumpe, nur lösen, nicht entfernen.

5. Schieben Sie Ihre Zerhackerpumpe nun vorsichtig in den Andockflansch Ihrer Toilette ein. Richten Sie die Pumpe so aus dass sie mit der Ansaugöffnung genau mittig in der Abflussöffnung Ihres Toilettenbeckens sitzt (Sichtkontrolle im Toilettenbecken). Wichtig ist außerdem, dass die Pumpe so weit nach links gedreht wird, dass der Abflussschlauch keinen Knick bekommt! Bitte den mitgelieferten Schlauch vor dem Einbau in Ihre Toilette auf den Stützen der Zerhackerpumpe montieren! Den Schlauch bitte in heißes Wasser eintauchen! Dadurch wird er weicher und lässt er sich besser montieren.

6. Ist die Pumpe ausgerichtet, können Sie sie mittels der zwei Sechskantmuttern vorsichtig mit dem Toilettenflansch verschrauben. Bitte nicht fester als notwendig! Prüfen Sie zwi-schendurch den festen Sitz Ihrer Pumpe.

7. Ist die Zerhackerpumpe fest mit Ihrer Toilette verbunden, können Sie den elektrischen Anschluss vornehmen. Das rote Kabel an der Pumpe ist das Pluskabel und das schwarze Kabel demzufolge das Minuskabel. Suchen Sie sich nun einen geeigneten Platz für den mitgelie-



Hersteller / Vertrieb

ferten Tastschalter aus und bauen diesen so ein, das eine Benutzung direkt am Toilettengehäuse gewährleistet ist. Verkabeln Sie Ihre Pumpe nun wie im Schaltplan (letzte Seite) beschrieben.

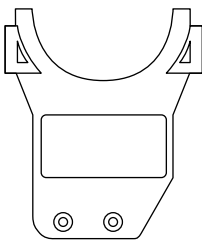
8. Sind die Installationsarbeiten erledigt, können Sie den Anschlussschlauch zum Außentank bzw. zum Abwasserkanalrohr verlegen. Damit nach der Benutzung der Toilette, etwas Spülwasser in der Pumpe verbleibt (Syphoneffekt) brauchen Sie nichts weiter unternehmen, da durch den verbauten Impeller (Förderrad) dieser Effekt gegeben ist.
9. Zur Benutzung ist zu beachten, dass reichlich Spülwasser zur Verfügung stehen sollte. Vor Benutzung erst Spülwasser einlassen, dann Toilette benutzen und dann in kurzen Intervallen abpumpen. Anschließend noch einmal bis kurz unter die Gummidichtung mit Wasser auffüllen. Nur spezielles Toilettenpapier für Reisemobiltoiletten benutzen, keine Monatsbinden, Tampons oder Sonstiges einwerfen!

Hinweis zum Entfernen der Führungsteile für die Thetford C200

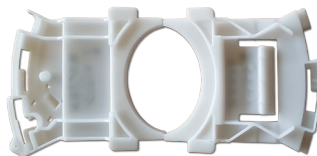
Bevor Sie die Zerkhackerpumpe unter das Toilettenbecken montieren können, müssen Sie die beiden abgebildeten Kunststoffteile, jeweils vor und hinter dem runden Andockflansch **demontieren!** Diese beiden Teile sind mit je **zwei Schrauben** befestigt. Bitte bewahren Sie diese Teile gut auf, da sie im Fall des Rückbaus in den Originalzustand wieder montiert werden müssen. Sie dienen der Führung für den Abwassertank.

Hinweis zum Entfernen der Führungsteile für die Thetford C250 und C260

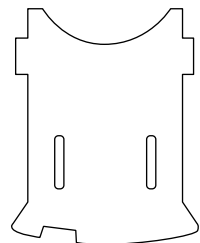
Bevor Sie die Zerkhackerpumpe unter das Toilettenbecken montieren können, müssen Sie die beiden abgebildeten Kunststoffteile, jeweils vor und hinter dem runden Andockflansch **demontieren!** Diese beiden Teile sind **nur eingerastet** und können durch Rechts- bzw. Linksdrehung entfernt werden. Bitte bewahren Sie diese Teile gut auf, da sie im Fall des Rückbaus in den Originalzustand wieder montiert werden müssen. Sie dienen der Führung für den Abwassertank.



abzubauende Teile **C200**



abzubauende Teile **C260**

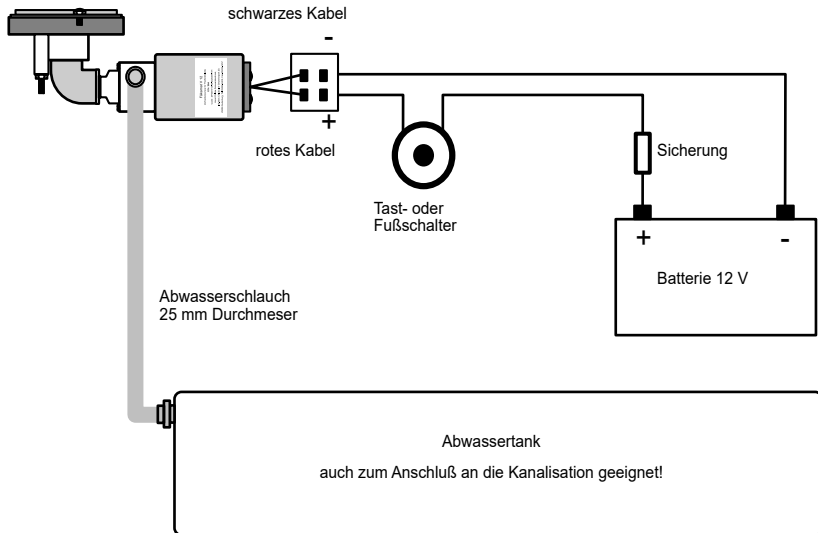


abzubauende Teile **C250**

Hersteller / Vertrieb

Anschlussplan für Zerhackerpumpe „Fäkamat V12“

Der Fäkamat kann zur Tankerweiterung, oder zum Anschluss an jedes Abwasserskanalsystem auf dem Campingplatz genutzt werden.



Wichtiger Hinweis für die Nutzung von Zerhackerpumpen!

Um Verstopfungen und Ausfälle der Pumpe zu vermeiden ist folgendes zu beachten:

1. Die Zerhackerpumpe muss an eine geeignete Stromversorgung angeschlossen werden, welche den Anforderungen der Zerhackerpumpe entspricht!
2. Ebenso wichtig ist die Wahl und die Menge des benutzten Toilettenpapiers. Zu empfehlen ist ein Campingtoilettenpapier, dieses löst sich im Spülwasser leichter auf und ist im Vergleich zum Haushaltstoilettenpapier auf Grund seiner weicheren Struktur besser für Zerhackertoiletten geeignet. Wichtig ist ebenfalls, ausreichend Wasser für den Spül- und Abpumpvorgang bereitzustellen.
3. Falls der Impeller durch Fördergut blockiert sein sollte, kann man durch lösen der Schrauben am hinteren Ende des Motors, das Blech zur Seite klappen und mit Hilfe eines Schraubendrehers, den Motor manuell drehen.

Hersteller / Vertrieb